

CH.Jradi(1), I.Yousfi(1), L.Sghaier(1), I.Ghachem(1), MY.Kaabar(1), A.Bachali(1)
Laboratoire de Biologie Médicale, Hôpital Mohamed Tahar Maamouri, Nabeul

Introduction

Les candidoses sont des infections opportunistes dues à des levures du genre *Candida* se manifestant par des atteintes superficielles ou profondes. Leur incidence est en constante augmentation.

Objectif

Étudier les aspects épidémiologiques et mycologiques des levures isolées à l'hôpital Mohamed Taher Maamouri Nabeul (MTM).

Matériels et Méthodes

C'est une étude rétrospective portant sur les infections à levures du genre *Candida* diagnostiquées entre janvier 2021 et Mai 2024 chez les patients hospitalisés aux différents services à l'hôpital MTM Nabeul. Un examen direct à l'état frais a été pratiqué sur les prélèvements. Pour différencier entre *Candida albicans* (CA) et *non albicans* (CNA), un test de filamentation a été réalisé. L'antifongogramme a été réalisé sur automate Vitek®.

Résultats

Sur une période de 3 ans et 5 mois, nous avons colligé 65 patients.

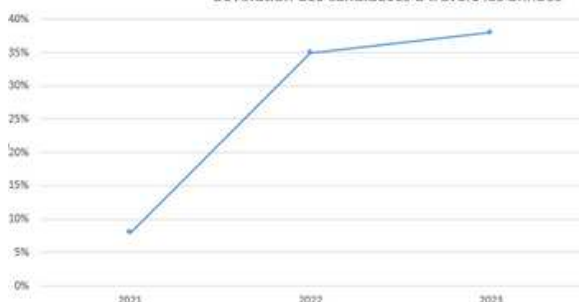
l'âge moyen: 57,9 ans (min : 8 - max : 89).

le sex-ratio (H/F) de 2,14.

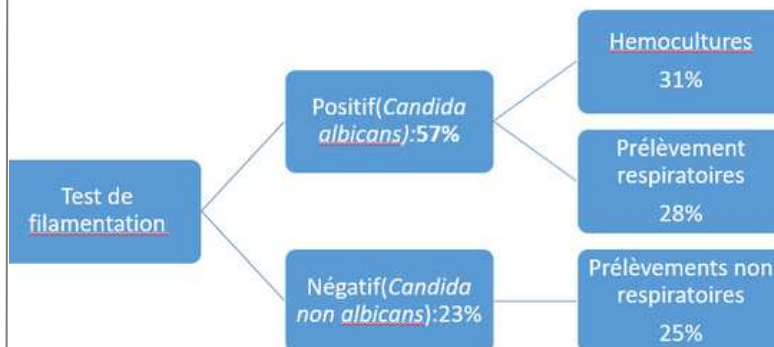
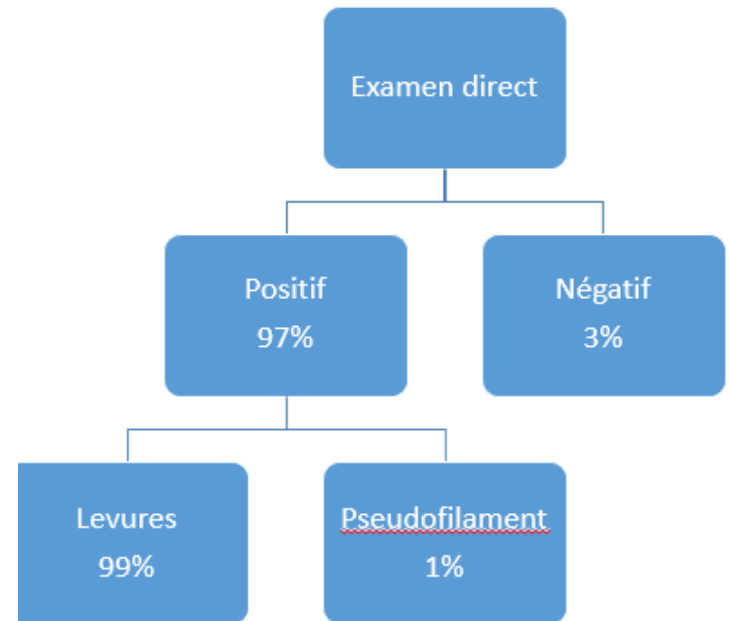
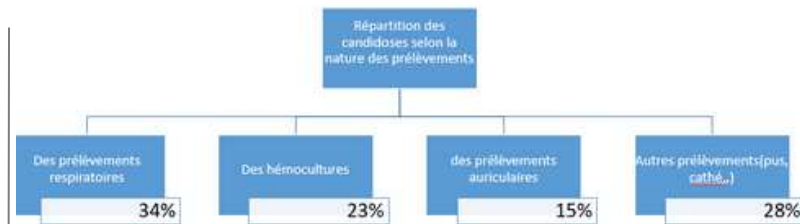
Répartition des patients ayant une candidose en fonction du service



L'évolution des candidoses à travers les années



Les antifongogrammes réalisés pour des levures du genre CNA ont montré une sensibilité pour le voriconazole, le fluconazole, le caspofungine et l'amphotéricine B.



Discussion:

- ces résultats sont comparables à ceux trouvés dans une étude multicentrique faite en Tunisie entre 2011 et 2015 : *Candida albicans* est l'espèce la plus fréquemment isolées, les services de réanimation sont les plus concernés
- Les prélèvements les plus incriminées sont les hémocultures alors que dans notre études se sont les prélèvements respiratoires(1).

Conclusion

Les candidoses dues aux espèces non albicans deviennent de plus en plus fréquentes. Une surveillance continue de la distribution de ces levures permet d'améliorer le pronostic des patients.