

## Introduction

- Le syndrome de sevrage est l'ensemble des symptômes qui surviennent lors de l'interruption totale ou partielle d'une substance psychoactive consommée régulièrement.
- Les enfants, de plus en plus concernés par la toxicomanie en Tunisie<sup>1</sup> et dans le monde, peuvent être victimes de ce syndrome.
- Nous exposons le cas d'un enfant, victime d'une maltraitance infanto-juvénile et d'un syndrome de sevrage.



## Matériel & méthodes

- Etude descriptive d'un cas de syndrome de sevrage chez un enfant, dans le cadre d'une expertise médico-légale.
- Analyses toxicologiques sur échantillons sanguin et urinaire.
- Test rapide de dépistage à la recherche des toxiques les plus couramment impliqués
- Identification par chromatographie gazeuse-spectrométrie de masse (GC-MS).

## Résultats & Discussion

- Enfant de trois ans issu d'un milieu social défavorisé

Tableau clinique:

**Troubles neurologiques** : agitation, état de confusion et agressivité envers le personnel médical.

**Signes d'agression physique** : hématomes, griffures, morsures et fractures des côtes.

- Les investigations ont montré que la mère serait responsable de la maltraitance et probablement de l'administration de psychotropes à son enfant.
- Test de dépistage rapide des drogues : positif aux benzodiazépines.
- L'analyse par GC-MS d'un extrait basique obtenu à partir d'un échantillon plasmatique → présence de **Kétazolam** (Solatran®, Anseren®) (**Figure 1**)
- Benzodiazépine à longue demi-vie (non commercialisée en Tunisie), utilisée comme anxiolytique et hypnotique<sup>2</sup>
- Notion de **Soumission chimique** ?  
Basée sur les propriétés intrinsèques du ketazolam : Notamment l'effet sédatif et l'amnésie rétrograde.

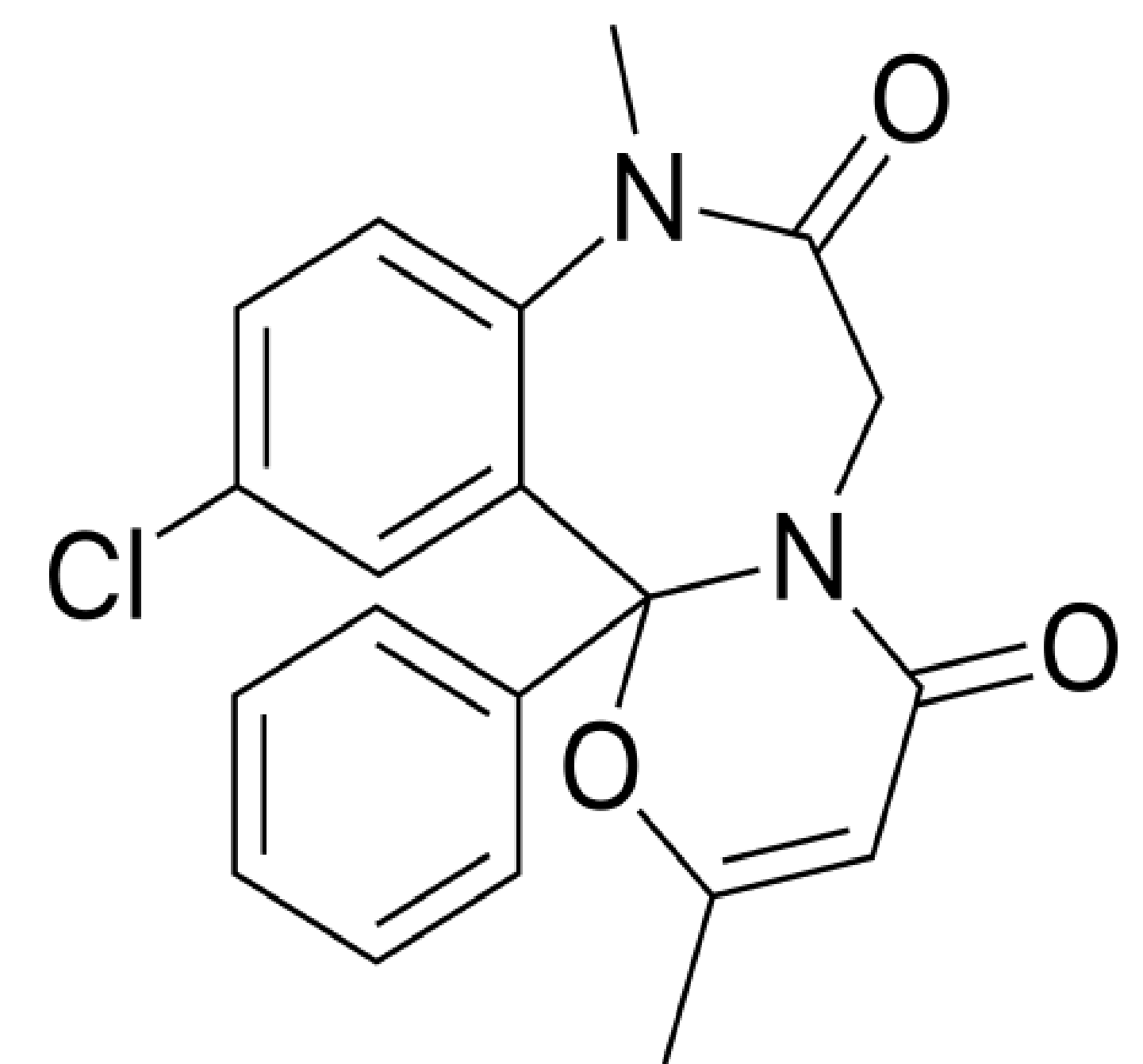
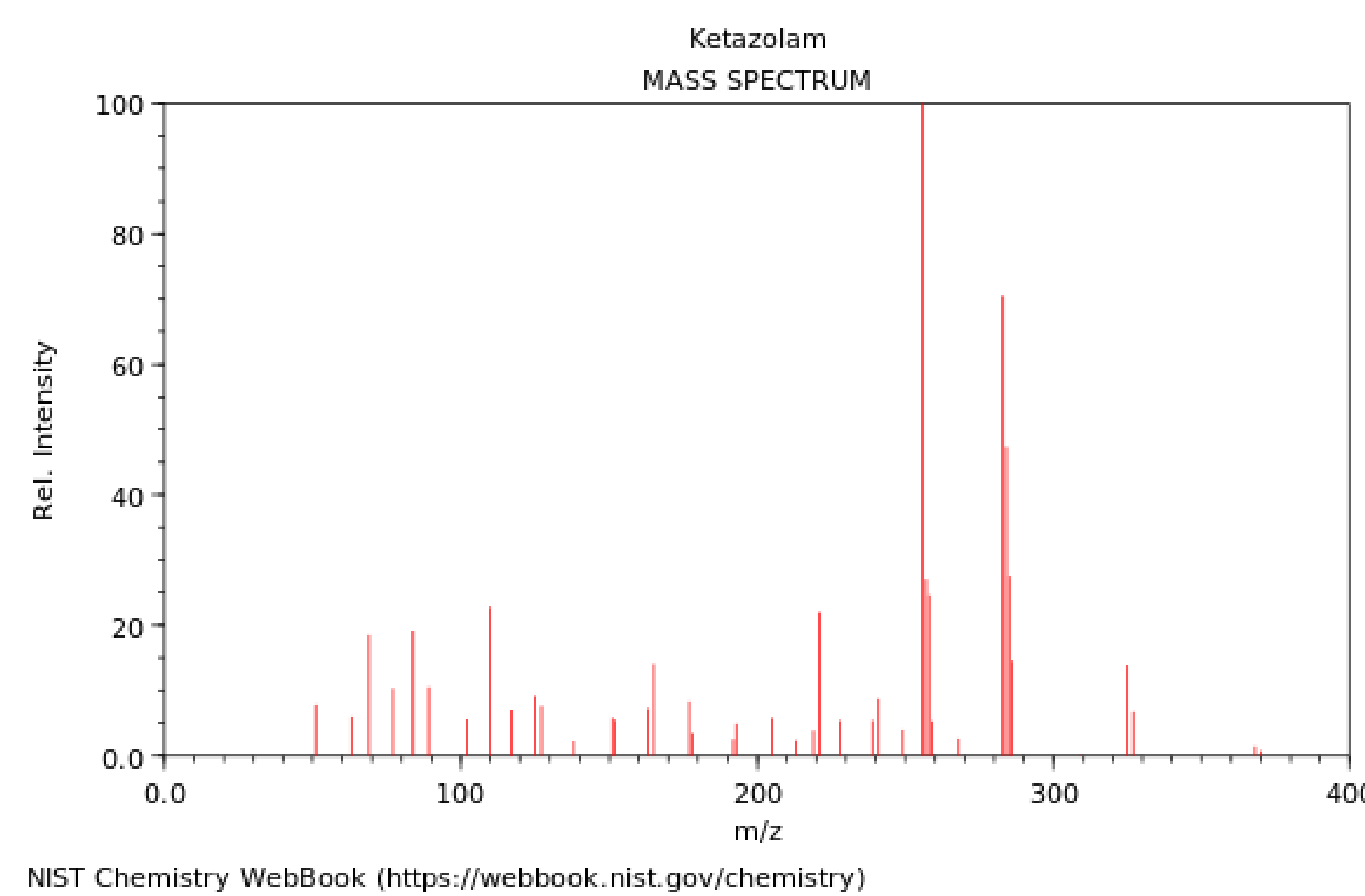


Figure 1. Spectre de masse et structure chimique du Ketazolam<sup>2</sup>

## Conclusions

- L'importance de sensibiliser sur les dangers du mésusage des médicaments psychotropes
- La soumission chimique, un problème de santé publique et un danger sociétal grandissant, qui peut toucher les enfants et porter atteinte à leur intégrité physique et morale, notamment en s'associant à la maltraitance et à la violence.

## Contact

<Seif Hannachi>  
<Laboratoire de Toxicologie  
CHU FB, 5000, Monastir, Tunisie>

Email: seifhannachi@protonmail.com  
Phone: (+216) 55234773

## References

- Sellami R, Feki I, Zahaf A, Masmoudi J. The profile of drug users in Tunisia: Implications for prevention. *Tunis Med.* 2016;94(8-9):531-534
- DrugBank Online. Ketazolam. August 29, 2007. Consulté le: 14/06/2024  
<https://go.drugbank.com/drugs/DB01587m/>